

## 1. ANTECEDENTES GENERALES

Este contrato comprende la construcción, conservación y explotación de la obra Pública Fiscal Camino Internacional Ruta 60-CH que une las localidades de Peñablanca – Limache – Quillota – Calera hasta el enlace El Olivo que permite conectar la Ruta 5, en doble calzada, este tramo vial constituye el denominado Segundo Sector, con una longitud de 38,5 Kilómetros, los que actualmente en etapa de explotación.

El Primer Sector se encuentra aún en construcción y comprende la unión de la Ruta 5, Panqueque, San Felipe y la denominada Variante Los Andes. Dicho tramo tiene una longitud de 51,960 Kilómetros, Los cuales se construirán en doble calzada generando un cambio de estándar muy importante para la región. La propuesta permite conectar esta nueva obra con la vialidad existente y la Ruta 5, constituyendo en la mejor alternativa como parte integral del corredor bioceánico.

Nombre del Contrato	Camino Internacional Ruta 60 CH
Sociedad Concesionaria	Autopista Los Andes S.A.
Decreto de adjudicación	DS MOP N° 1.759 del 22.10.2002
Inicio de la Concesión	22.07.2004
Plazo de la Concesión	384 meses
Kilómetros Concesionados	90,46 Km.
Modificaciones del contrato	
Decreto de Aprobación	D.S. MOP N° 1759/22.10.2002.
Monto Inversión	UF 9.927.899 (Res. PSD)
Puesta en Serv. Provisoria	Sector 2 – Tramo 1 : 28 de Abril de 2008 Tramo 2 : 27 de Abril de 2008 Sector 1 - Tramo 1 : 19 de Julio de 2009 Tramo 3 : 19 de Enero de 2009
Puesta en Serv. Definitiva	
Termino Concesión	22.07.2036
Ultimo reajuste de tarifa	10 de Enero de 2012
Call Center	(562) 714 23 50
Fono Emergencia	(33) 472 000
Centro(s) Atención	No posee
Áreas de Servicio	No cuenta
Estacionamientos Camiones	de 2
N° Postes SOS	46
Mensajería Variable	2
Pagina WEB Concesionaria	<a href="http://www.ohlconcesiones.cl/autopistaalosandes/index.php">http://www.ohlconcesiones.cl/autopistaalosandes/index.php</a>



Fuente: mapa caminero



2. INFORMACION DE FLUJO VEHICULAR (Transacciones)

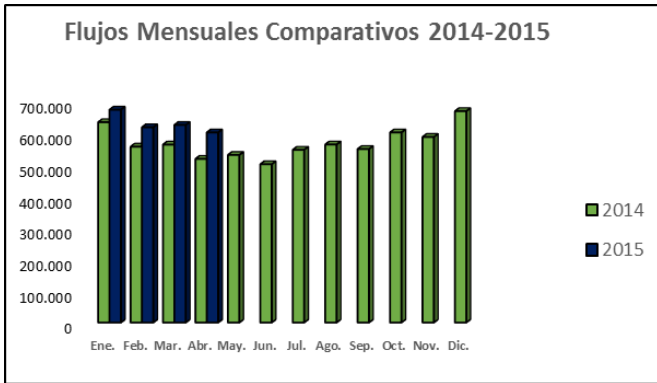


Gráfico 1: Flujos Mensuales Comparativos 2014 - 2015  
Fuente: Reporte SICE 28

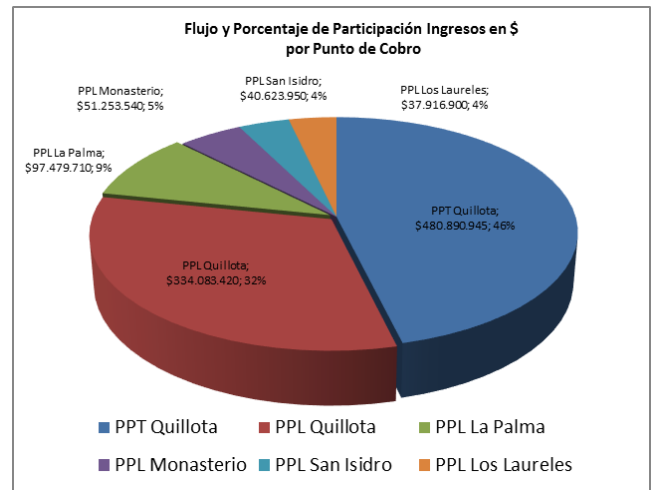


Gráfico 3: Distribución de Flujos de Abril 2015, por Plaza de Peaje  
Fuente: Reporte SICE 29

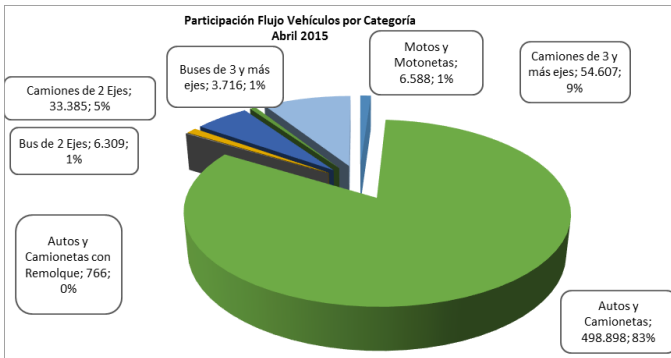


Gráfico 2: Distribución de Flujos de Abril 2015, por categoría de vehículo  
Fuente: Reporte SICE 29

El flujo vehicular durante el presente mes fue de 604.269 vehículos, distribuidos en las 8 categorías existentes. De este flujo el 83,78% corresponde a vehículos livianos y el 16,22% restantes a vehículos pesados.

El flujo vehicular neto disminuyó en un 3,81% respecto al mes anterior y aumentó en un 16,13% respecto del mismo mes del año anterior.

Flujos (transacciones) históricos últimos años

Flujos 2010-2015	Ene.	Feb.	Mar.	Abr.	May.	Jun.	Jul.	Ago.	Sep.	Oct.	Nov.	Dic.	Total	Año
2010	404.563	358.462	348.332	340.003	340.410	314.718	349.536	348.580	364.936	382.294	379.559	436.164	4.367.557	
2011	443.362	398.435	396.654	375.740	375.616	360.971	380.571	384.752	457.429	490.816	481.128	553.992	5.099.466	
2012	552.738	505.136	488.568	458.250	453.530	438.385	466.622	465.893	483.401	510.478	522.023	585.537	5.930.561	
2013	590.774	522.782	544.175	510.200	512.150	496.701	542.029	538.025	532.712	569.448	558.853	631.781	6.549.630	
2014	636.952	559.220	565.720	520.354	532.725	503.219	549.083	565.905	551.683	604.282	590.015	671.981	6.851.139	
2015	676.706	620.749	628.218	604.269									2.529.942	

Fuente: Reporte SICE 30

3. INFORMACION DE INGRESOS

Comparativa años 2014 - 2015

El ingreso disminuyó en un 2,76 % respecto al mes anterior, y aumentó en 28,88% respecto al mismo mes del año anterior.

El ingreso mensual por plaza de peaje alcanzó un monto de equivalentes a UF 42.102,93 al 30.04.2015. El mayor aporte a dichos ingresos lo hizo la Plaza de Peaje Troncal Quillota con el 46,14% de los ingresos totales del mes.

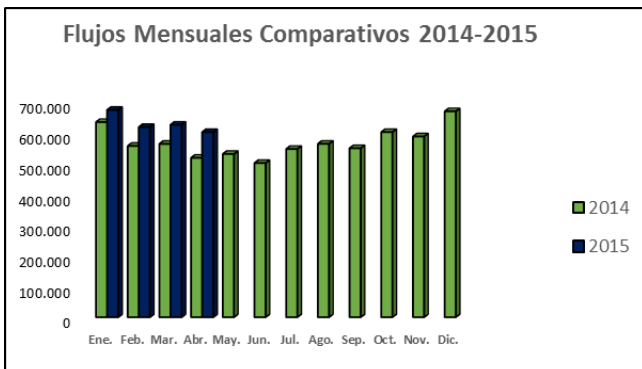


Gráfico 4: Comparativo de Ingresos Mensuales 2014 - 2015  
Fuente: Elaboración propia

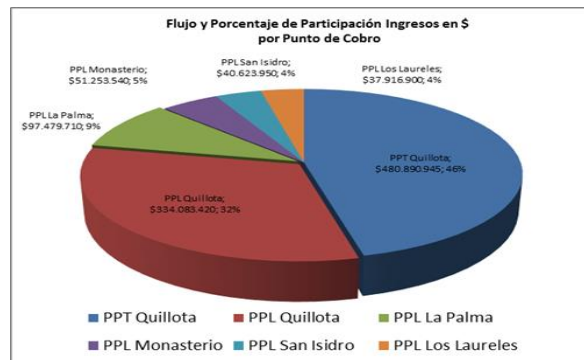


Gráfico 5: Distribución de Ingresos Abril 2015, por Plaza de Peaje  
Fuente: Reporte SICE 32

## CONCESIÓN CAMINO INTERNACIONAL RUTA 60CH

ABRIL 2015

## 4.- ACCIDENTABILIDAD

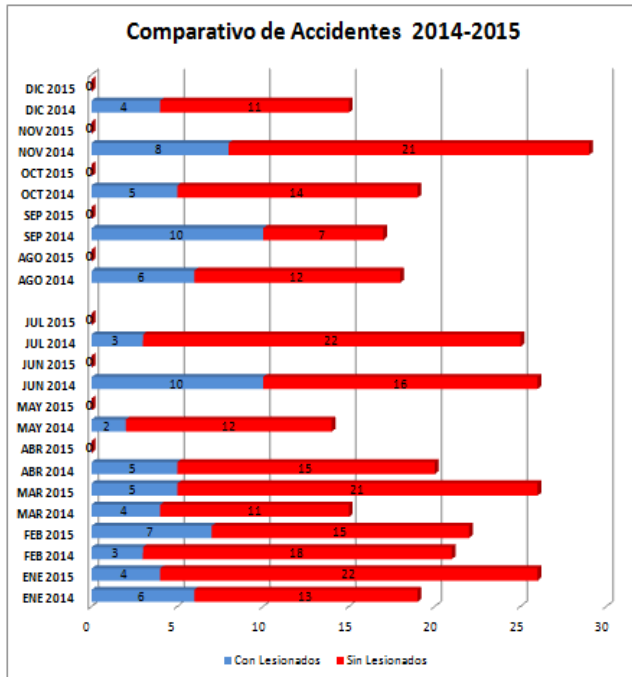


Gráfico 6: Comparativo Total Accidentes 2014 - 2015 con lesionados  
Fuente: Reporte SICE 33.

Respecto a las causas de los accidentes ocurridos durante el mes de marzo, denominada falla humana estuvo presente en el 35% de los accidentes, un 19% a animal u obstáculo en la vía, un 15% a condiciones climáticas, un 12% se produjo por reventón de neumático, un 15% no definida y un 4% por carga mal estibada.

Durante el mes, los accidentes involucraron a 46 personas, de las cuales 7 (15%) resultaron con lesiones leves y 39 (85%) resultaron ilesas. En este mes no se registraron víctimas fatales como consecuencia de estos accidentes.

	ENE 2014	ENE 2015	FEB 2014	FEB 2015	MAR 2014	MAR 2015	ABR 2014	ABR 2015	MAY 2014	MAY 2015	JUN 2014	JUN 2015	JUL 2014	JUL 2015	AGO 2014	AGO 2015	SEP 2014	SEP 2015	OCT 2014	OCT 2015	NOV 2014	NOV 2015	DIC 2014	DIC 2015
Con Lesionados	6	4	3	7	4	5	5	0	2	0	10	0	3	0	6	0	10	0	5	0	8	0	4	0
Sin Lesionados	13	22	18	15	11	21	15	0	12	0	16	0	22	0	12	0	7	0	14	0	21	0	11	0
Total Acc.	19	26	21	22	15	26	20	0	14	0	26	0	25	0	18	0	17	0	19	0	29	0	15	0

Fuente: Reporte SICE 33.

## Accidentes Acumulados Anuales (últimos 5 años)

Años	Accidentes		Victimas				Total Lesionados	Tipos de Accidentes con lesionados						
	Total	Con Lesionados	Muertos	Graves	Menos Graves	Leves		Atropello	Caida	Volcaduras	Colisión	Choque	Impacto con animal	Otros
2011	181	48	3	8	3	62	76	3	7	1	6	28		3
2012	245	75	2	14	12	128	156	1	13	7	22	23	1	8
2013	220	73	2	2	11	84	99	7	7	4	22	25	1	7
2014	238	66	3	8	4	93	108	4	8	3	19	25	1	6
2015	162	39	3	2	1	58	64	4	2	10	10	10		3

Fuente: Reporte SICE 35.

**Distribución de Lesionados**  
Camino Internacional, Ruta 60 Ch ABRIL-2015

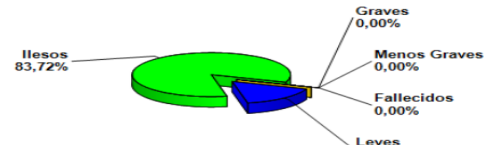


Gráfico 8: Distribución de Lesionados de Accidentes  
Fuente: Reporte SICE 34

**Distribución Tipos de Accidentes**  
Camino Internacional, Ruta 60 Ch ABRIL-2015

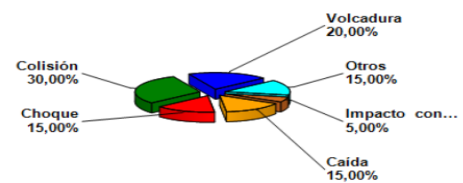


Gráfico 8: Distribución por Tipos de Accidentes Abril 2015  
Fuente: Reporte SICE 34

## 5. RECLAMOS

Mes	1	2	3	4	5	6	7	8	9	10	Total Reclamos	11	12
Enero	1	1	1		3		1		3	1	11	0	0
Febrero	0	1	0	0	4	0	0	0	1	0	6	0	0
Marzo	1	1	1	0	3	0	0	0	1	2	9	0	0
Abril													
Mayo													
Junio													
Julio													
Agosto													
Septiembre													
Octubre													
Noviembre													
Diciembre													
Total	2	3	2	0	10	0	1	0	5	3	26	0	0

- 1 Comportamiento incorrecto de empleados: trato recibido por personal de la concesionaria, incluido los cobradores
- 2 Tarifas o grupos tarifarios: valor de tarifa, clasificación de vehículos y tarifa cobrada, reajuste, hora de cambio de tarifa, etc.
- 3 Señalización: falta de señales, señales que llevan a confusión
- 4 Conservación y mantenimiento: hoyos, baches, fisuras, cercos, defensas deterioradas, etc., limpieza de señales, deterioro de señalización horizontal (demarcaciones) y otros.
- 5 Obstáculos en la calzada: elementos en el camino (piedras, materiales, animales, u otros)
- 6 Asistencias: calidad de la atención, retrasos en la atención, no llegada del servicio solicitado, etc.
- 7 Congestión: atochamientos en la ruta o plazas de peaje
- 8 Iluminación: falta de iluminación
- 9 Daños por terceros: sucesos que pasan en la vía y que no son de responsabilidad de la concesionaria, por ejemplo: apedreamiento de vehículos, mala conducción de otros choferes, etc.
- 10 Otros: no clasificables dentro de los anteriores.
- 11 Agradecimientos
- 12 Sugerencias

Tabla con reclamos acumulados por tipo de reclamo anual.  
Fuente: Sociedad Concesionaria Autopista los Andes

## 6. ASISTENCIA USUARIOS

Mes	Tipo y Nº de atenciones									Total Asistencias
	1	2	3	4	5	6	7	8	9	
Enero	56	124	8	16	0	0	0	35	16	255
Febrero	42	107	9	16	4	0	1	29	10	218
Marzo	36	114	6	14	7	0	3	26	6	212
Abril										
Mayo										
Junio										
Julio										
Agosto										
Septiembre										
Octubre										
Noviembre										
Diciembre										
Total	134	345	23	46	11	0	4	90	32	685

## Tipos de atenciones de los servicios

- 1: Reparación del vehículo in situ
- 2: Remolque del vehículo en panne
- 3: Panne por falta combustible del vehículo
- 4: Detecta falla de vehículo y solicita otro servicio
- 5: Primeros auxilios
- 6: Auxilio en accidentes
- 7: Traslado de usuario a centro asistencial
- 8: Instalación de señalización preventiva
- 9: Otros

Tabla las atenciones mensuales y acumuladas 2015  
Fuente: Sociedad Concesionaria Autopista los Andes

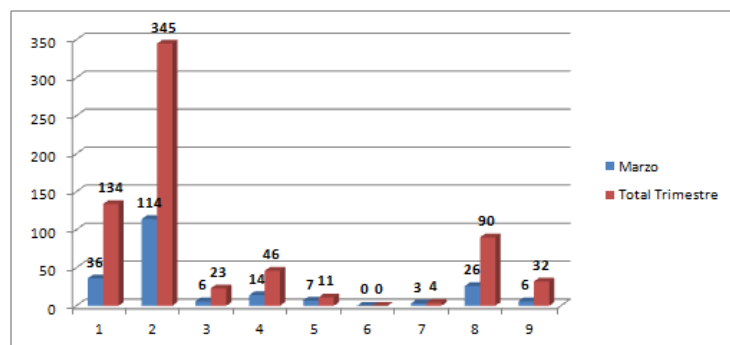


Gráfico 10: Distribución de asistencias por tipo de atención acumulada del 2015

## 7.- HECHOS RELEVANTES

Dentro de lo que comprende el mes de marzo se prestaron diversas asistencias a los usuarios. En todos los casos se les prestó la asistencia correspondiente, ya sea ayudándolos en el lugar o trasladándolos a lugar seguro para no entorpecer la circulación ni provocar otra emergencia.